



COMPONENTES

- 1 Protector de la hoja
- 2 Espada
- 3 Tornillo
- 4 Desencadenar
- 5 Gancho de suspensión
- 6 Diseño ergonómico y antideslizante.
- 7 Destornillador (solo GIT-703 Plus)
- 8 Perilla de tensión
- 9 Ventana de configuración de la tensión fácil de leer

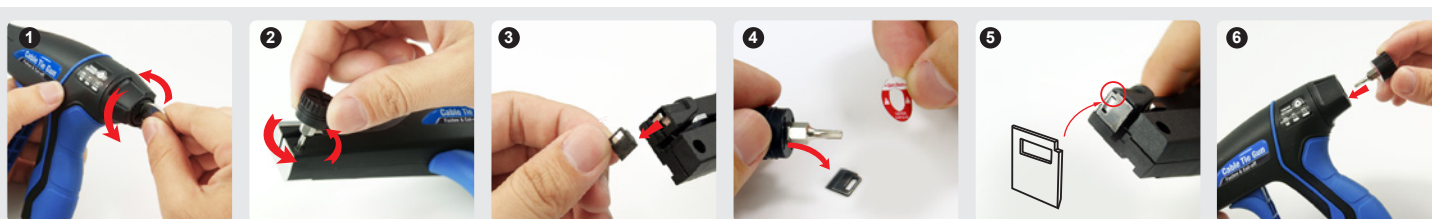
INSTRUCCIONES DE OPERACIÓN

- 1 Rodee el objeto con la brida y apriételo.
- 2 Ajuste la tensión girando la perilla de control de tensión.
- 3 Inserte el sujetacables a través de la herramienta de tensión y coloque el cabezal de corte cerca la cabeza de la brida.
- 4 Presione el gatillo hasta cortar el extremo saliente de la abrazadera.
- 5 Finalizar.

AJUSTE DE TENSION

La perilla de tensión es de fácil manejo incluso cuando se ajusta la tensión a ciegas. (Cuadro 1)

Ajuste de la herramienta	1-3	3-5	5-8
Tipo de Cable Tie	MIN (Miniatura)	INT (Intermedio)	STD (Estándar)
Ancho de cable	2.5mm	3.6mm	4.8mm



REEMPLAZO DE HOJA (GIT-703 Plus)

▲ La cuchilla puede estar afilada.

- 1 En primer lugar, ajuste la tensión a cero. Libere la tapa de la perilla de tensión con una moneda. Saque el destornillador.
- 2 Desenrosque el tornillo de protección de la cuchilla con el destornillador suministrado. Y saque el protector de la cuchilla.
- 3 Retire la cuchilla usada.
- 4 Retire la etiqueta del destornillador y saque la nueva cuchilla con cuidado.
- 5 Ponga la nueva cuchilla en la herramienta de tensión. Asegúrese de que la esquina biselada esté en la posición superior derecha. Coloque el protector de la hoja de nuevo.
- 6 Vuelva a instalar el tornillo. No lo apriete demasiado. Coloque nuevamente el destornillador adjunto a la herramienta de tensión. Terminar.

MANTENIMIENTO

La herramienta de aplicación es en gran parte libre de mantenimiento.

REFACCIÓN

Nota: La herramienta de aplicación puede dañarse al abrir la carcasa, realizar cambios en los componentes o si las reparaciones se realizan de forma incorrecta.

Los trabajos de reparación deben ser realizados por el fabricante o personas autorizadas por el fabricante. Esto también incluye abrir la herramienta de aplicación y cambiar componentes o funciones.

RESOLUCIÓN DE PROBLEMAS

- El gatillo no funciona adecuadamente
 - (1) Verifique y elimine cualquier objeto que interfiera con la operación.
 - (2) Si el gatillo continúa atascado, comuníquese con su distribuidor o vendedor local.

- No se puede cortar la brida
 - (1) Consulte la tabla de especificación del sujetacables y compare contra el valor del torque. (Cuadro 1)
 - (2) Si la brida del cable está demasiado apretada, ajuste la perilla para disminuir el torque.
 - (3) Si el sujetacables no está apretando lo suficiente, ajuste la perilla para aumentar la tensión.
 - (4) Abra la cubierta de la cuchilla y verifique si la cuchilla está instalada correctamente.
 - (5) Si la cuchilla está dañada, reemplace la cuchilla.
 - (6) Si la hoja no está dañada y no puede operar, comuníquese con su distribuidor o vendedor local.
- La perilla de tensión no funciona
 - (1) Póngase en contacto con su distribuidor o vendedor local.

PRECAUCIÓN

- Asegúrese de que la herramienta esté en buenas condiciones antes de usarla.
- Utilice el producto siguiendo el manual de operaciones.
- Use guantes si es necesario.
- Siempre use protección para los ojos aprobada.
- Evite golpear la cubierta de la cuchilla.
- Este producto es ideal para la instalación de bridas de plástico. No lo utilice con bridas que no sean de plástico.



ADVERTENCIAS

- Este producto NO es aislante. El Plástico NO está destinado para protección contra descargas eléctricas. Nunca utilice en o cerca de circuitos eléctricos activados.
- No desmonte las mitades de la cubierta, podrían producirse lesiones debido a los componentes cargados.

