



COMPONENTES

- 1 Guarda de Lâmina
- 2 Lâmina
- 3 Parafuso
- 4 Desencadear
- 5 Gancho gancho
- 6 Design ergonômico e antiderrapante
- 7 Chave de fenda (GIT-703 Plus only)
- 8 Botão de tensão
- 9 Janela de Ajuste de Tensão Fácil de Ler

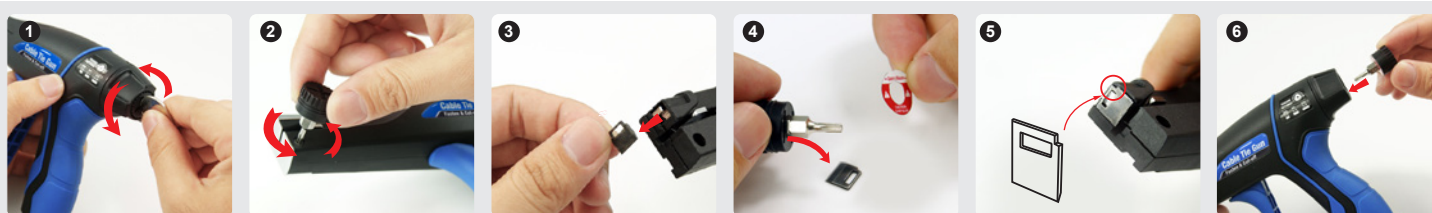
INSTRUÇÕES DE OPERAÇÃO

- 1 Use a pequena cintade nylon e enrole à volta do objeto e o aperte.
- 2 Configure e ajuste o botão giratório usado para puxar.
- 3 Insira a pequena cinta de nylon ao lado da pistola, coloque extremidade dianteira da pistola e apoiando-se na cabeça do cinto.
- 4 Pressione o gatilho repetidamente até que a pequena cinta de nylon esteja apertada e cortada.
- 5 Completo.

AJUSTAMENTO DO USADO PARA PUXAR

O botão giratório usado para puxar fornece ajustamento simple. (Gráfico 1)

Configuração de ferramentas	1-3	3-5	5-8
Tipo de abraçadeira	MIN (Miniatura)	INT (Intermediário)	STD (Padrão)
Largura do cabo de ligação	2.5mm	3.6mm	4.8mm



SUBSTITUIÇÃO DA LÂMINA (GIT-703 Plus)

▲ Lâmina pode estar afiada.

- 1 Em primeiro lugar, ajuste o botão giratório usado para puxar para número zero. Use uma moeda e solte a tampa do botão giratório usado para puxar. Retire a combinação de ferramentas da chave de fenda.
- 2 Use a chave de fenda e remova o parafuso da tampa da lâmina. E retire a tampa de proteção da lâmina.
- 3 Remova a lâmina usada.
- 4 Rasgue o rótulo com chave de fenda, e retire a nova lâmina cuidadosamente.
- 5 Coloque a nova lâmina na ferramenta e se confirme o canto chanfrado esteja na posição do canto superior direito. Coloque a tampa da lâmina de volta.
- 6 Reinstale o parafuso, e aperte moderado. Coloque a chave de fenda de volta no botão giratório usado para puxar e termine.

MANUTENÇÃO

A ferramenta de aplicação de amarração não precisa de manutenção basicamente.

REPARAÇÃO

Observe: Ao abrir a tampa da ferramenta ela pode ser danificada quando for substituir os componentes ou reparar incorretamente.

O trabalho de reparo deve ser feito pelo fabricante ou por especialista autorizado pelo fabricante. Isso inclui abrir a tampa da ferramenta e substituir componentes ou funções.

SOLUÇÃO DOS PROBLEMAS

- A operação do gatilho não pode ser operada sem problemas.
 - (1) Verifique e remova materiais estranho que estejam por dentro.
 - (2) Entre em contato com o distribuidor ou vendedor local para fazer manutenção, se o gatilho continuar não funcionando corretamente.

- A operação do gatilho não dá para cortar a pequena cinta de nylon.
 - (1) Confirme a tabela de correspondência entre a especificação da pequena cinta de nylon e o valor de puxão. (Gráfico 1)
 - (2) Quando a pequena cinta de nylon é muito apertada, ajuste e diminuir o valor com botão giratório.
 - (3) Quando a pequena cinta de nylon é muito solta, ajuste e aumentar o valor com o botão giratório.
 - (4) Abra a tampa da lâmina e verifique a lâmina instalada se está correto?
 - (5) Se a lâmina estiver danificada, substitua a lâmina.
 - (6) Entre em contato com o distribuidor ou vendedor local para fazer manutenção, verifique se a lâmina não está danificada e continuando não pode ser operada.
- Quando estiver a situação de incapaz a ajuste o botão giratório usado para puxar.
 - (1) Entre em contato com o distribuidor ou vendedor local para fazer manutenção.

MEDIDAS PREVENTIVAS

- Verifique-se de que a ferramenta esteja em boas condições antes de usar.
- Use o produto de acordo com o manual de operação.
- Use luvas quando é necessário.
- Use óculos de proteção.
- Evite bater na tampa da lâmina com força.
- Este produto é uma ferramenta de instalação especial para pequena cinta de nylon. Não use fora de material de cinta de nylon.



ADVERTÊNCIAS

- O produto não é isolado. O plástico não é usado para evitar choque elétrico. Nunca use sobre ou perto de circuitos elétricos ativos.
- Não desmonte embalagem exterior, pois poderá ocorrer ferimentos devido a componentes carregados por mola.

