



組件

- 1 刀片保護蓋
- 2 刀片
- 3 螺絲
- 4 扳機
- 5 萬用鉤
- 6 符合人體工學和防滑設計
- 7 螺絲起子工具組 (僅限 GIT-703 Plus)
- 8 拉力旋鈕
- 9 易於閱讀的拉力設定窗口

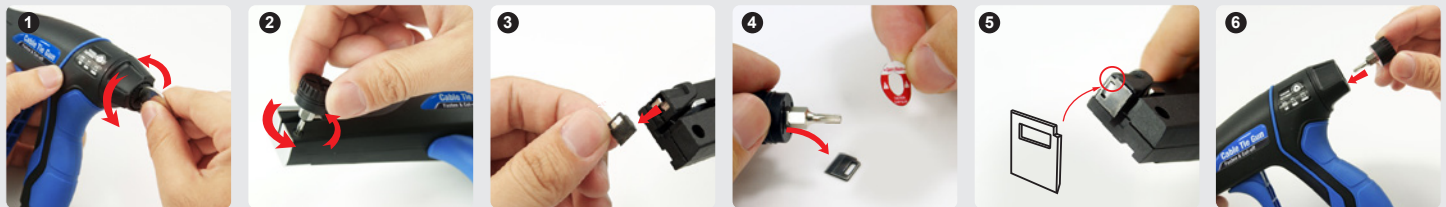
操作說明

- ① 將束帶繞過在物體上並拉緊。
- ② 旋轉拉力旋鈕調整拉力設定。
- ③ 將束帶從側邊穿入工具，將工具前端靠著束帶頭部。
- ④ 反覆按下扳機，直至束帶束緊切斷。
- ⑤ 完成。

拉力調整

拉力旋鈕提供簡單的拉力調整。(表 1)

工具設置	1-3	3-5	5-8
束帶類型	MIN (小型)	INT (中型)	STD (標準型)
束帶寬度	2.5mm	3.6mm	4.8mm



刀片更換 (GIT-703 Plus)

▲刀片很鋒利

- ① 先將拉力旋鈕調整至 0，用硬幣鬆開拉力旋鈕的蓋子；取出螺絲起子工具組。
- ② 使用螺絲起子取下刀片保護蓋螺絲。並拔出刀片保護蓋。
- ③ 取下舊的刀片。
- ④ 撕下螺絲起子上的標籤，小心取出新刀片。
- ⑤ 將新刀片放在工具上，確認倒角位於右上角位置。把刀片保護蓋裝回去。
- ⑥ 重新安裝螺絲，不要過度擰緊。將螺絲起子放回旋鈕內，完成。

無法操作拉力調整鈕

- 板機操作無法切斷束帶
 - (1) 請確認束帶規格與拉力值的對應表。(表 1)
 - (2) 束帶過緊，請調整旋鈕降低數值。
 - (3) 束帶太鬆，請調整旋鈕提高數值。
 - (4) 打開刀片蓋，檢查刀片安裝是否正確。
 - (5) 檢查刀片如有損壞，請更換刀片。
 - (6) 檢查刀片無損壞，且無法動作，請聯絡經銷商進行檢修。
- 無法操作拉力調整鈕
 - (1) 請聯絡經銷商進行檢修。

保養

束帶應用工具基本上不需要維護。

維修

請注意：打開工具外殼，更換組件或修理不正確時，可能會損壞應用工具。
維修工作必須由製造商或製造商授權的人員進行。包括打開工具外殼和更改組件或功能。

解決方案

- 板機操作無法正常順暢操作
 - (1) 檢查是否有異物卡住並移除。
 - (2) 板機仍無法正常操作，請聯絡經銷商進行檢修。

預防措施

- 使用前確保工具功能狀態良好。
- 根據操作手冊使用本產品。
- 需要時戴上手套。
- 請佩戴護目鏡。
- 避免用力撞擊刀片保護蓋。
- 本產品是尼龍束帶專用安裝工具。非尼龍束帶請勿使用。



警告

- 本產品不絕緣。塑料不用於防止電擊。請勿在帶電的線路上或附近使用。
- 請勿拆卸外殼，否則可能會因彈簧組件而受傷。

